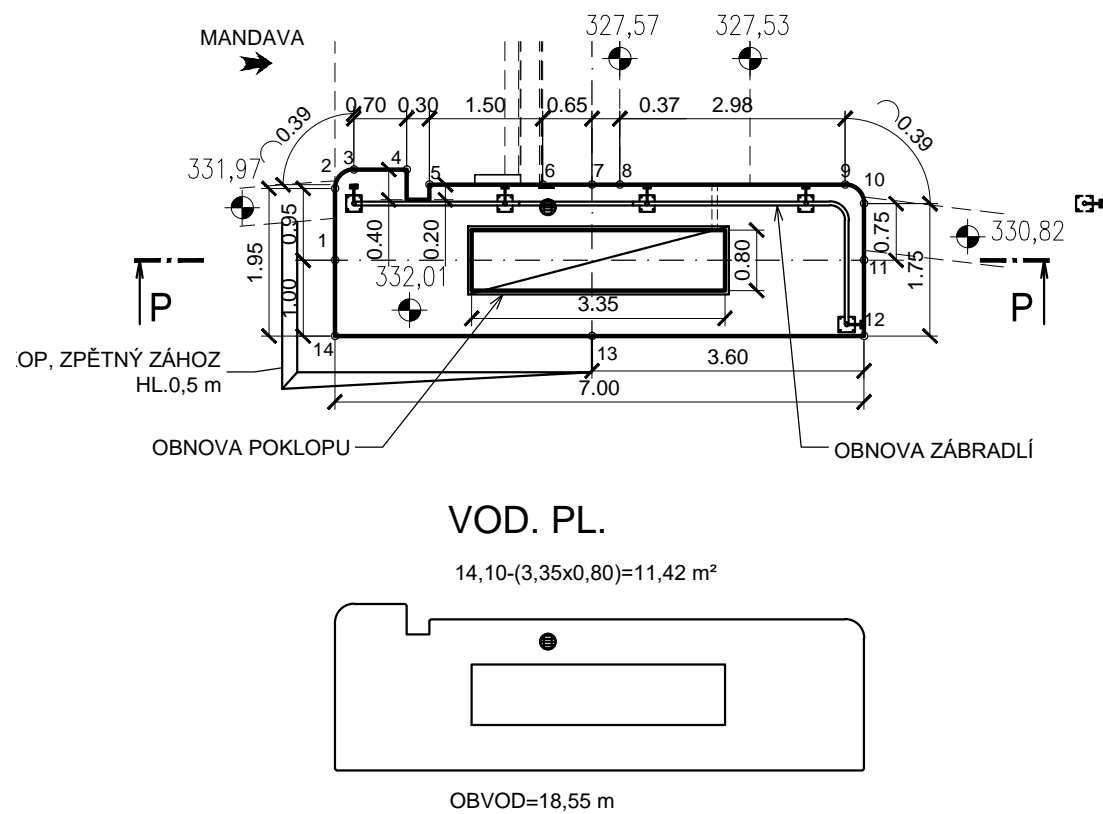


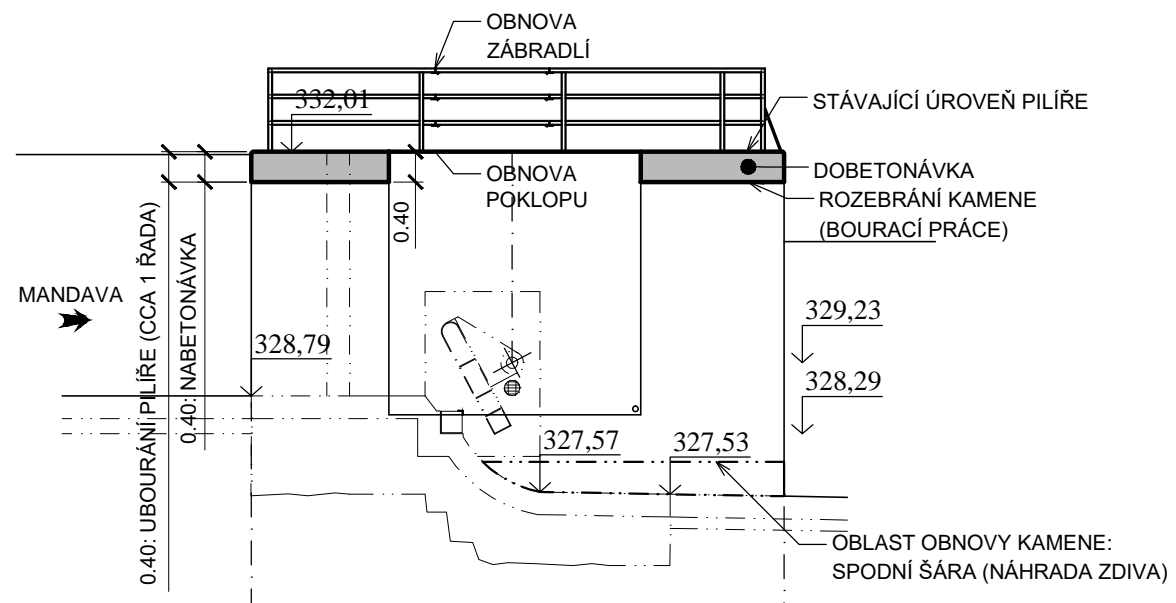
PRAVÝ PILÍŘ POHYBLIVÉHO JEZU
ZHLAVÍ ZDI - SITUACE
M 1:100



ZÁKRES ROZEBRÁNÍ ZDIVA SCHÉMA



PRAVÝ PILÍŘ POHYBLIVÉHO JEZU
ZHLAVÍ ZDI - ŘEZ "P"
M 1:100



Poznámky:

SPÁROVÁNÍ: ZDIVO ŘÁDKOVÉ

ROZVINUTÍ: UVEDENO NA VÝKRESOVÉ DOKUM.: S002 D.2.3

DOBETONÁVKA: ŽELEZOBETONOVÁ KOTVENÁ KONSTRUKCE

C30/37, XC4, XF3 (ZKOSENÍ HRAN 20/20 mm)


VÝVOD ZAVZDUŠNĚNÍ: ZACHOVÁN - BOURACÍ PRÁCE!

OBNOVA ZDIVA: VYUŽITÍ ROZEBRANÉHO KAMENE ZE ZHLAVÍ PILÍŘE

OBNOVA ZÁBRADLÍ: SPECIFIKACE TECHNICKÁ ZPRÁVA

OBNOVA POKLOPU: SPECIFIKACE TECHNICKÁ ZPRÁVA

VÝŠKOVÝ SYSTÉM: B.p.v.

VYPRACOVAL ING. T. KLEMŠA		KRESLIL ING. T. KLEMŠA	ZODP. PROJEKTANT ING. T. KLEMŠA	KONTROLOVAL ING. D. RICHTER	<div> VODNÍ DÍLA - TBD</div> <div>VODNÍ DÍLA - TBD a.s. Hybemská 40, 110 00 Praha 1 Tel.: 221408111* Fax: 224212803 www.vdtbd.cz</div>	
INVESTOR Povodí Ohře, státní podnik, Bezručova 4219, 430 03 Chomutov						
MÍSTO STAVBY Varnsdorf, řeka Mandava ř.km 4,140 (dle MŘ)						
AKCE Jez Varnsdorf - sanace průsaků ve středovém pilíři					PROJEKT Č. P 2740 / 19	ARCHIVNÍ Č. 2019 / 027
					DATUM 02 / 2019	STUPEŇ DSP, DPS
OBSAH SO 02: Konstrukce zdiva jezu DOBETONÁVKA - PRAVÝ PILÍŘ POHYBLIVÉHO JEZU					FORMÁT 2 x A4	
					MĚŘÍTKO 1:100	ČÍSLO PŘÍLOHY SO02 D.2.2